

CENTRE
DE PROXIMITÉ
DES IMPOTS



ACCUEIL ET
INFORMATION
DES
CONTRIBUABLES

Contenu

- Le CPI vous offre un accès plus facile à ses services
- Le CPI vous offre un accueil spécialisé
- Le CPI vous offre un accueil organisé et moderne
- Toute l'information dédiée aux usagers: le site Web de la DGI
- Les rencontres d'information

La modernisation de l'administration fiscale a conduit à la réorganisation de ses structures. Cette réorganisation met progressivement en place un interlocuteur fiscal unique : le Centre de Proximité des Impôts (CPI).

Désormais un accueil fiscal permet aux usagers d'obtenir tout renseignement et d'accomplir leurs obligations fiscales auprès d'une seule structure.

Le service d'accueil et d'information du CPI est destiné à assurer une meilleure qualité d'accueil à tous les usagers. Il est chargé d'organiser la réception et l'information des contribuables relevant de sa compétence.

I. Le CPI vous offre un accès plus facile à ses services

Un comptoir d'accueil

Pour faciliter l'accès au CPI dans des conditions optimales, le service d'accueil vous réserve un comptoir d'accueil situé dans le hall d'entrée ayant pour rôle le renseignement du public. Il met à votre disposition :

- ▶ **un accueil en permanence** : tous les jours de 9H00 à 11H30 et de 13H30 à 16H00.
- ▶ **un accueil physique** : Il est assuré par des agents spécialisés et qualifiés qui se chargent de vous :
 - accueillir avec attention, en s'efforçant de répondre à vos demandes d'information dans des termes simples et compréhensibles ;
 - orienter et de vous fournir des informations sur la situation d'une requête contentieuse introduite ;
 - organiser des rendez-vous notamment, avec le chef de centre et les chefs des services principaux ;
 - orienter vers les services de la recette, les box de RDV, les inspections ou les Directions des Impôts de Wilaya éventuellement ;
 - assister dans vos premières démarches liées principalement à vos droits et obligations ainsi qu'aux nouvelles procédures auxquelles vous êtes astreints;
- ▶ **un accueil téléphonique** : les agents d'accueil se chargent de répondre à vos demandes d'information d'ordre général exprimées par téléphone (mode de déclaration, taux d'imposition, vos droits et garanties)
- ▶ **une documentation fiscale** : Il vous est remis au niveau du service d'accueil des dépliants et des brochures de vulgarisation du système fiscal.
- ▶ **des imprimés et diverses déclarations** : il vous est remis les déclarations G1, G12 et autres imprimés et déclarations.
- ▶ **un registre de doléances** : ce registre est mis à votre disposition pour recueillir vos observations et propositions.

II. Le CPI vous offre un accueil spécialisé

En plus de l'information délivrée par le comptoir d'accueil, des box d'information sont mis à votre disposition en vue de répondre d'une manière explicite à vos demandes d'information qui nécessitent plus d'éclaircissement.

Les box d'information ont pour missions de vous :

- ▶ fournir de plus amples informations sur les questions fiscales soulevées à savoir : les nouvelles dispositions introduites par les lois de finances, les régimes d'imposition et les régimes dérogatoires, vos droits et garanties en matière fiscale ;
- ▶ renseigner sur les formalités d'ouverture de votre dossier fiscal au niveau du CPI ;
- ▶ renseigner sur les formalités relatives à la cession et la cessation d'activité.

III. Le CPI vous offre un accueil organisé et moderne

La gestion par rendez-vous

Pour faciliter la fixation des RDV avec les cadres des services du CPI, un planning retraçant la liste des cadres devant assurer la réception durant une période déterminée ainsi que les journées et les tranches horaires d'accueil, est établi périodiquement et transmis par voie informatique au service d'accueil pour servir de canevas aux RDV sollicités.

Cette organisation vous permettra d'être informé préalablement de l'identité du cadre devant assurer votre réception, lequel devrait relever du service gestionnaire de votre dossier fiscal.

IV. Toute l'information dédiée aux usagers : le site Web de la DGI

Pour vous permettre de trouver rapidement les réponses à vos questions, un site Internet est mis à votre disposition à l'adresse électronique suivante : www.mfdgi.gov.dz. Vous pouvez aussi trouver sur ce site les codes des différents impôts et taxes, les circulaires et notes d'application et divers renseignements d'ordre fiscal intéressant particulièrement les contribuables du CPI.

En effet, le site Internet vous offre une interactivité par le biais de la messagerie électronique vous permettant, ainsi, un contact direct, rapide et permanent avec cette structure.

V. Les rencontres d'information

A l'initiative du chef de centre, des rencontres périodiques sont organisées avec des associations et unions professionnelles qui contribuent activement, en tant que relais, à l'amélioration du dialogue entre les contribuables et l'Administration Fiscale.

Par ailleurs, des journées « portes ouvertes » seront aussi organisées dans le but de rapprocher davantage les contribuables de leur Centre des Impôts.



Téléphone :

021-59-51-51/poste :

2170/2193

Fax : 021-59-53-47



E-mail :

contact_dgi@mf.gov

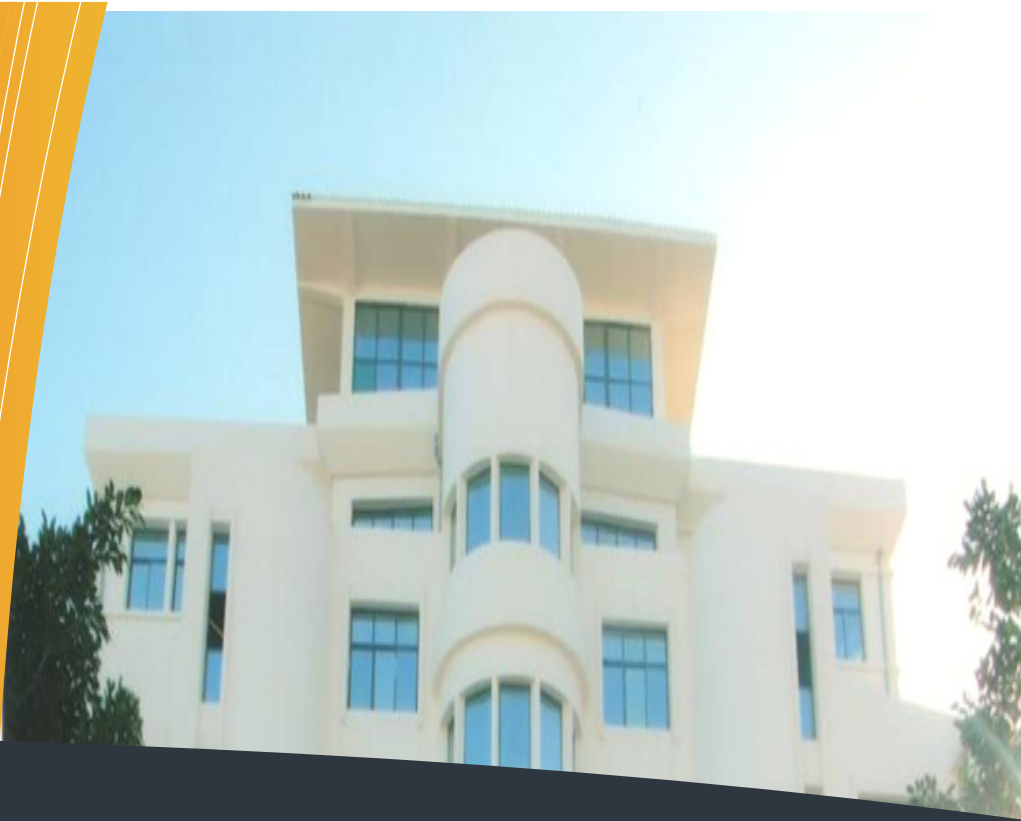
SITE DGI :

www.mfdgi.gov.dz



Adresse :

Immeuble Ahmed
Francis Cité Malki,
Ben Aknoun



استقبال وإعلام المكلفين بالضريبة

المركز

الجواري

للضرائب

المحتوى

- يمنحك المركز الجوي للضرائب دخول سهل إلى مصالحه
- يمكنكم المركز الجوي للضرائب إستقبال متخصص
- يمنحك المركز الجوي استقبال منظم و عصري
- كل المعلومة مهداة للمكلف بالضريبة : الموقع الإلكتروني للمديرية العامة للضرائب
- الملتقيات الإعلامية

لا يمكن الاحتجاج في كل الحالات بهذه المطبوعة ضد الإدارة الجبائية ،

المعلومات الواردة فيها ما هي إلا على سبيل البيان



الهاتف

021-59-51-51/

مكتب: 2170/2193

الفاكس

021-59-53-47



البريد الإلكتروني

contact_dgi@mf.gov

الموقع الإلكتروني

www.mfdgi.gov.dz



العنوان

مبني أحمد فرانسيس
حي مالكي
بن عكنون

أدت عصرنه الإدارة الجبائية إلى إعادة هيكلة مصالحها وقد سمحت هذه الهيكلة بخلق تدريجيا: المجاور الجبائي الوحيد و المتمثل في : المركز الجوارى للضرائب.

سيسمح الاستقبال الجبائي، من الآن فصاعدا، لمستعملي الإدارة الجبائية، بأخذ كل المعلومات و اتمام واجباتهم الجبائية بالقرب من مصلحة واحدة. تسهر مصلحة الإستقبال و الإستعلام للمركز الجوارى للضرائب على توفير إستقبال نوعي لكل مستعملي الإدارة الجبائية وكذا تنظيم دخول وإعلام المكلفين بالضريبة التابعين لمجال إختصاصهم.

1- يمنحك المركز الجوارى للضرائب دخول سهل إلى مصالحه :

مكتب الإستقبال:

من أجل تبسيط الدخول إلى المركز الجوارى للضرائب في ظروف مثلى، خصصت لكم مصلحة الإستقبال مكتب إستقبال يتواجد في رواق الدخول يتمثل دوره الرئيسي في إعلام الجمهور.

- إستقبال بالمداومة : كل يوم من الساعة 9:00 إلى الساعة 11:30 و من الساعة 13:00 إلى الساعة 16:00.
- الإستقبال الشخصي : ويسهر عليه أعوان متخصصون و مؤهلون يقومون بالمهام التالية:

- ✓ إستقبال المكلفين بالضريبة باهتمام و الحرص على إفادتهم بمعلومات بشكل مبسط و مفهوم.
- ✓ توفير معلومات عن وضعية شكوى نزاعية قيد الدراسة .
- ✓ تنظيم المواعيد مع رئيس المركز و رؤساء المصالح الرئيسية .
- ✓ التوجيه لمصالح القباضة و مكاتب المواعيد و المفتشيات أو مديريات الضرائب الولائية عند الإقتضاء.
- ✓ التوجيه عند الخطوات الأولى المتعلقة خاصة بحقوقكم و واجباتكم وكذا الإجراءات الجديدة التي تخضعون لها.

- الإستقبال الهاتفي : يتكفل أعوان الإستقبال بالرد على إستعلاماتكم العامة عبر إهاتف (كيفية التصريح ، نسبة الإخضاع ، حقوقكم و الضمانات الممنوحة لكم).

- الوثائق الجبائية: تسلم على مستوى كل مصلحة إستقبال مطويات ونشرات لتعميم النظام الجبائي .
- مطبوعات و مختلف التصريحات : تسلم تصريحات سلسلة ج 1 و ج 12....
- دفتر الشكاوي : يوضع الدفتر تحت تصرفكم لتدوين آرائكم و إقتراحاتكم.

2 - يمكنكم المركز الجوارى للضرائب إستقبال متخصص:

زيادة على المعلومات الممنوحة عند مكتب الإستقبال، توضع تحت تصرفكم مكاتب إعلام و إجراءات بغية الرد بصفة واضحة على طلباتكم الاستعلامية التي تستلزم إيضاها أكثر.

من مهام مكاتب الإعلام و الإجراءات :

- تزويدكم معلومات أوفر فيما يخص المسائل الجبائية المطروحة و المتمثلة في التدابير الجديدة المدرجة من خلال القوانين المالية، أنظمة فرض الضريبة و الأنظمة الاستثنائية، حقوقكم و ضماناتكم في المجال الجبائي،
- منحكم معلومات حول إجراءات فتح ملفكم الجبائي لدى المركز الجوارى،
- منحكم معلومات حول الإجراءات المتعلقة بالتنازل و توقيف النشاط.



الهاتف

021-59-51-51/

مكتب: 2170/2193

الفاكس

021-59-53-47



البريد الإلكتروني

contact_dgi@mf.gov

الموقع الإلكتروني

www.mfdgi.gov.dz



العنوان

مبنى أحمد فرانسيس
حي مالكي
بن عكنون

3- يمنحك المركز الجوّاري استقبال منظم و عصري

لتسهيل تنظيم المواعيد مع إطارات مصالح المركز الجوّاري للضرائب يتم وضع مخطط متضمن قائمة المستخدمين المكلفين بالإستقبال طوال فترة محددة وكذا الأيام و مواقيت الإستقبال و هذا بصفة دورية يتم ارساله عن طريق المعاوماتية لمصلحة الإستقبال من أجل إستخدامه للمواعيد.

ويسمح هذا التنظيم إعلامكم مسبقا بهوية الإطار المكلف باستقبالكم و الذي يكزن تابعا للمصلحة المسيرة لمفكم الجبائي.

4- كل المعلومات مهداة للمكلف بالضريبة : الموقع الإلكتروني للمديرية العامة للضرائب

من أجل السماح لكم بإيجاد الإجابات على أسئلتكم، يوضع تحت تصرفكم موقع إلكتروني www.mfdg.gov.dz

بإمكانكم أيضا إيجاد على هذا الموقع ، قوانين مختلف الضرائب و الرسوم ، تعليمات و مناشير تطبيقية و مختلف الاستعلامات ذات الطابع الجبائي التي تهتم خاصة المكلفين بالضريبة التابعين للمركز الجوّاري كما يمنحك هذا الموقع الإلكتروني إمكانية المحاوره عن طريق المراسلة الإلكترونية و التي تسمح لكم بالاتصال مباشرة بصفة سريعة و دائمة .

5- الملتقيات الإعلامية :

بمبادرة من رئيس المركز، يتم تنظيم ملتقيات دورية مع الجمعيات و الإتحادات المهنية التي تساهم فعليا كواسطة، لتحسين الحوار بين المكلفين بالضريبة و الإدارة الجبائية. كما تنظم أيضا أبواب مفتوحة بغرض تقريب المكلفين بالضريبة من مركزهم الجوّاري للضرائب.