

CENTRE
DE PROXIMITÉ
DES IMPOTS



MISSIONS ET
ORGANISATION

C contenu

- » Qu'est ce qu'un centre de proximité des impôts (CPI) ?
- » Quelles sont ses missions ?
- » Quelle est son organisation ?

I- QU'EST CE QU'UN CENTRE DE PROXIMITE DES IMPOTS CPI ?

Le Centre de Proximité des Impôts CPI est une structure opérationnelle regroupant les contribuables qui sortent du périmètre de compétence de la Direction des Grandes Entreprises (DGE) et des Centres des Impôts (CDI). Il constitue l'interlocuteur fiscal unique des contribuables, dans la mesure où il met à la disposition de ces derniers une seule structure compétente pour l'accomplissement de l'ensemble de leurs obligations fiscales.

L'organisation ainsi que les attributions du Centre de Proximité des Impôts sont fixées par le décret exécutif n°06-327 du 18/09/2006. Ce décret exécutif a été suivi par un arrêté interministériel du 21 février 2009 fixant l'organisation et les attributions des structures des services extérieurs de l'administration fiscale

II- QUELLES SONT SES MISSIONS ?

Le CPI est compétent en matière d'assiette, du contrôle, de recouvrement et du contentieux de tous les impôts et taxes dus par les contribuables relevant de son périmètre fiscal.

En matière d'assiette :

- ↳ Le recensement des biens et activités, la gestion de l'assiette à travers l'établissement des impositions ainsi que le contrôle formel des déclarations ;
- ↳ La validation et la présentation au chef de centre pour homologation, des rôles et titres de recettes, en sa qualité de délégué du directeur des impôts de wilaya ;
- ↳ L'établissement de propositions de programmes de contribuables aux différents contrôles.

En matière de contrôle et de la recherche :

- ↳ La constitution et la tenue des répertoires des sources locales d'informations, des fichiers des contribuables domiciliés dans le périmètre du CPI et des biens immobiliers y implantés ;
- ↳ Le suivi de l'exécution des programmes de contrôle sur pièces des déclarations, de la recherche de la matière imposable et de l'évaluation des activités des services concernés.

En matière de contentieux :

- ↳ L'instruction de tout recours contentieux et gracieux adressé au centre de proximité des impôts.
- ↳ La prise en charge de la procédure de notification et d'ordonnement des décisions d'annulation ou de réductions prononcées.
- ↳ Le suivi des affaires contentieuses portées devant les instances judiciaires.

En matière de recouvrement :

- ↳ La prise en charge des règlements effectués par les contribuables au titre des versements spontanés opérés ou des rôles généraux individuels émis à leur encontre, ainsi que du suivi de leur situation en matière de recouvrement ;
- ↳ La mise en oeuvre des mesures prévues par la législation et la réglementation en vigueur relatives au recouvrement forcé de l'impôt ;
- ↳ La tenue d'une comptabilité conforme aux règles de la comptabilité publique et la présentation à la Cour des comptes des comptes de gestion établis.

En matière d'accueil et d'information :

- ↳ l'organisation de l'accueil et de l'information des contribuables ;
- ↳ la diffusion à l'intention des contribuables, relevant de la compétence du centre de proximité des impôts, d'informations sur leurs droits et obligations fiscales.

En matière d'informatique et de moyens:

- ↳ L'exploitation et la sécurisation des applications informatiques, ainsi que la gestion des habilitations et autorisations d'accès correspondantes ;
- ↳ Le recensement des besoins des services en matériels et autres fournitures, ainsi que la prise en charge de la maintenance des équipements ;
- ↳ La supervision des tâches liées à l'hygiène et la sécurité des locaux



Téléphone :

021-59-51-51/poste :

Fax : 021-59-53-47

2170/2193



E-mail :

contact_dgi@mf.gov

SITE DGI :

www.mfdgi.gov.dz.dz



Adresse :

Immeuble Ahmed
Francis Cité Malki,
Ben Aknoun

III- QUELLE EST SON ORGANISATION ?

Le centre de proximité des impôts (CPI) est dirigé par un chef de centre, il est composé de :

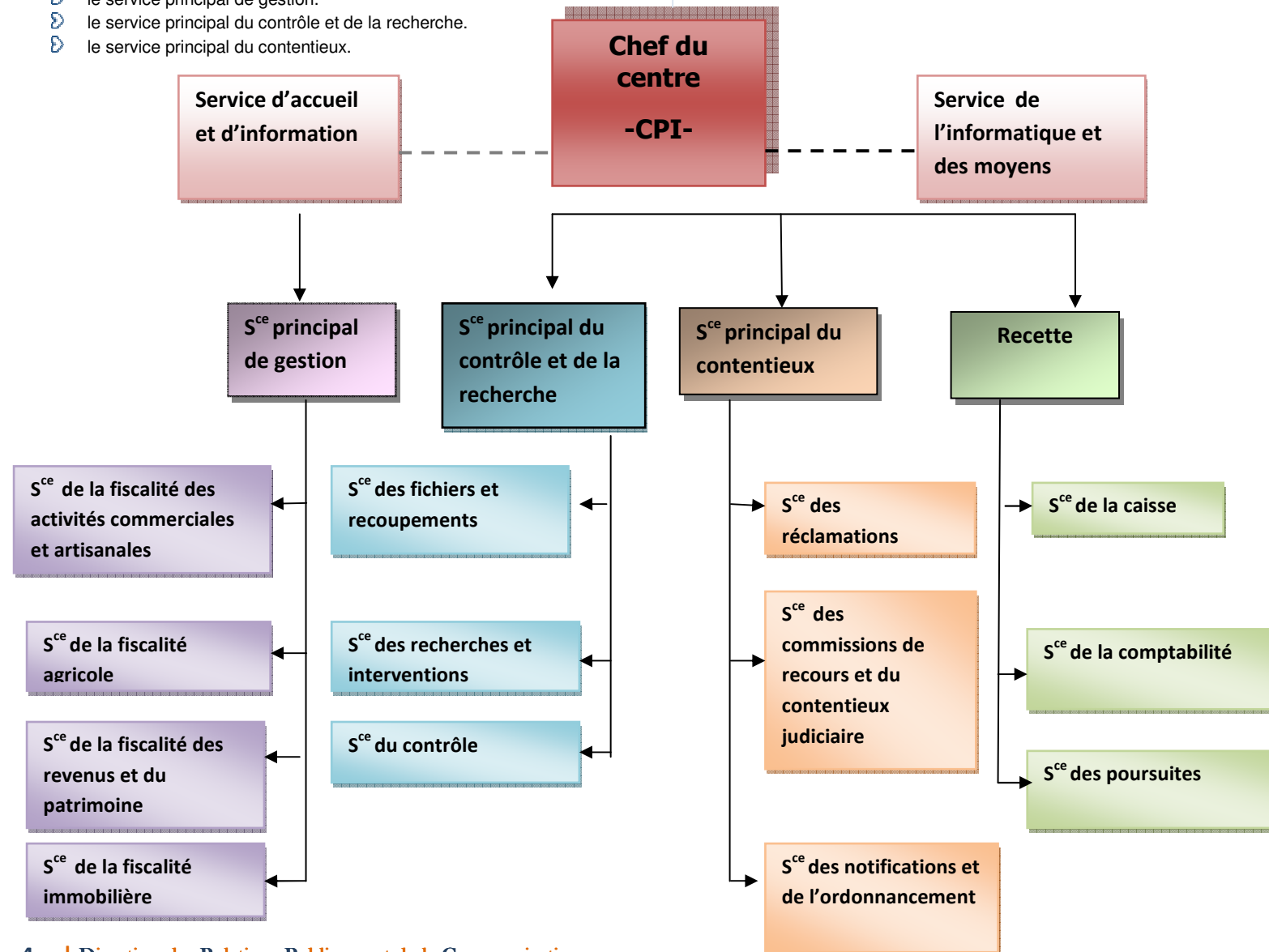
1-Trois (03) services principaux :

- ▷ le service principal de gestion.
- ▷ le service principal du contrôle et de la recherche.
- ▷ le service principal du contentieux.

2- deux (02) services :

- ▷ le service d'accueil et d'information.
- ▷ le service de l'informatique et des moyens.

3- une recette.



Téléphone :

021-59-51-51/poste :

Fax : 021-59-53-47

2170/2193



E-mail :

contact_dgi@mf.gov

SITE DGI :

www.mfdgi.gov.dz.dz



Adresse :

Immeuble Ahmed Francis Cité Malki, Ben Aknoun



المركز الجواري للضرائب

المهام
و
التنظيم

المحتوى

- ما المقصود بالمركز الجوي للضرائب؟
- ما هي مهامه؟
- ما هو تنظيمه؟

لا يمكن الاحتجاج في كل الحالات بهذه المطبوعة ضد الإدارة الجبائية ،
المعلومات الواردة فيها ما هي إلا على سبيل البيان



الهاتف

021-59-51-51/
مكتب: 2170/2193

الفاكس

021-59-53-47



البريد الإلكتروني

contact_dgi@mf.gov

الموقع الإلكتروني

www.mfdgi.gov.dz



العنوان

مبنى أحمد فرانسيس
حي مالكي
بن عكنون

I- ما المقصود بالمركز الجوّاري للضرائب ؟

يقوم المركز الجوّاري للضرائب بتسيير المكلفين بالضريبة غير التابعين لمديرية كبريات المؤسسات و مركز الضرائب, إذ يعتبر المحاور الجبائي الوحيد لهم.

إن مركز الجوّاري للضرائب هو مركز ذو اختصاص و بنية موحدة يسمح للمكلفين بالضريبة التابعين له لإتمام واجباتهم الجبائية, و المتمثلين في :
*المكلفين بالضريبة الخاضعين للنظام الجزافي؛
*الأشخاص الذين يحققون مداخيل مهنية (الضريبة على الدخل الإجمالي التابعة لمكان وجود مسكنه)؛
*الأشخاص الذين يحققون مداخيل عقارية .

II- ما هي مهامه ؟

ينشط المركز الجوّاري للضرائب في المجالات التالية:

في مجال الوعاء:

*إحصاء الممتلكات و النشاطات و تسيير الوعاء من خلال إعداد فرض الضرائب و كذا بالمراقبة الشكلية للتصريحات.
*المصادقة على الجداول و سندات الإيرادات و تقديمها لرئيس المركز للموافقة عليها, بصفته وكيلا مفوضا للمدير الولائي للضرائب.
*إعداد اقتراحات برامج المكلفين بالضريبة في مختلف المراقبات.

في مجال التحصيل:

*التكفل بالتسديدات التي يقوم بها المكلفون بالضريبة بعنوان المدفوعات التلقائية التي تمت أو بعنوان جداول عامة أو فردية أصدرت في حقهم و كذا متابعة وضعيتهم في مجال التحصيل.
*تنفيذ الإجراءات المنصوص عليها في التشريع و التنظيم الساري المفعول و المتعلقة بالتحصيل الجبري للضريبة.
*مسك محاسبة مطابقة لقواعد المحاسبة العامة و تقديم حسابات التسيير المعدة إلى مجلس المحاسبة.

في مجال الرقابة و البحث:

*تشكيل و مسك فهارس المصادر المحلية للمعلومات و بطاقيات المكلفين بالضريبة المقيمين في محيط المركز الجوّاري للضرائب و الممتلكات العقارية المتواجدة فيه .

*متابعة تنفيذ برامج المراقبة على أساس مستندات التصريحات و البحث عن المادة الخاضعة للضريبة و تقديم نشاطات المصالح المعنية.

في مجال المنازعات:

*دراسة كل طعون نزاعية أو إعفائية موجهة للمركز الجوّاري للضرائب
*التكفل بإجراء التبليغ و الأمر بالصرف لقرارات الإلغاء أو التخفيض المقرر
*متابعة القضايا النزاعية المقدمة أمام الهيئات القضائية.

في مجال الاستقبال و الإعلام:

*تنظيم استقبال المكلفين بالضريبة و إعلامهم.
*نشر المعلومات حول الحقوق و الواجبات الجبائية للمكلفين بالضريبة التابعين للمركز الجوّاري للضريبة.

في مجال الإعلام الآلي و الوسائل:

*استغلال التطبيقات المعلوماتية و تأمينها, و كذا تسيير التاهيلات و رخص الدخول الموافقة لها.
*إحصاء حاجيات المصالح من عتاد و لوازم أخرى و كذا التكفل بصيانة التجهيزات.
*الإشراف على المهام المرتبطة بالنظافة و امن المحلات.

III- ما هو تنظيمه؟

يسير المركز الجوّاري للضرائب من طرف رئيس المركز, و هو يتشكل من :

1-ثلاث (03) مصالح رئيسية :

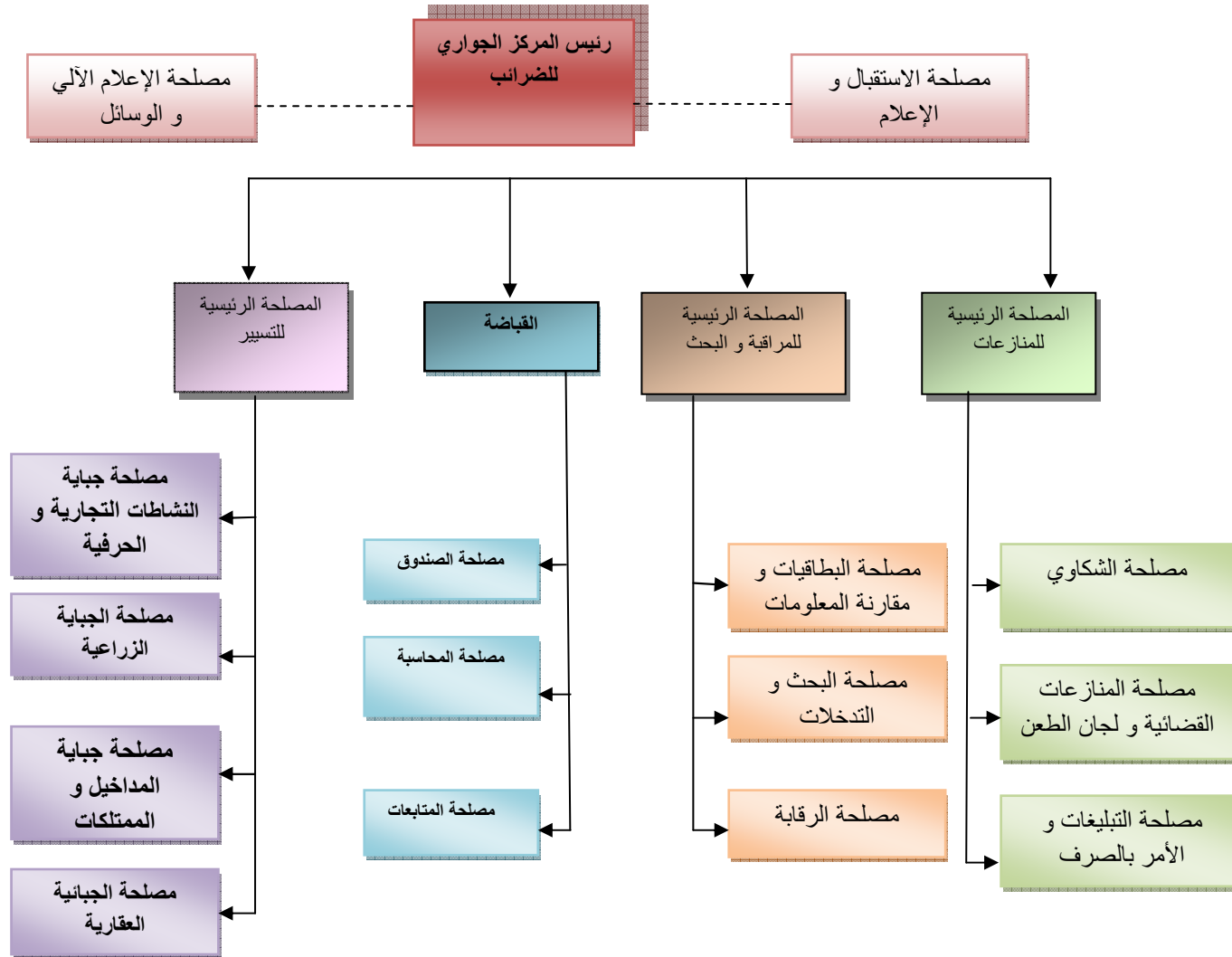
*المصلحة الرئيسية لتسيير الملفات
*المصلحة الرئيسية للمراقبة و البحث.
*المصلحة الرئيسية للمنازعات.

2-مصلحتين (02):

*مصلحة الاستقبال و الإعلام.
*مصلحة الإعلام الآلي و الوسائل.

3-قبضاة

الجدول التنظيمي للمركز الجوّاري للضرائب:



الهاتف

021-59-51-51/

مكتب: 2170/2193

الفاكس

021-59-53-47



البريد الإلكتروني

contact_dgi@mf.gov

الموقع الإلكتروني

www.mfdgi.gov.dz



العنوان

مبني أحمد فرانسيس

حي مالكي

بن عكنون